



LE STELL'AIR A TREMIE ACTISOL ET SES NOUVEAUX ACCESSOIRES

STELL-AIR : LE MULCHEUR À STELLES

Le Stell'Air est un matériel aratoire simple composé de plateaux circulaires à doigts tors s'appuyant sur les méthodes de conservation des sols qui porte un accent sur le travail superficiel. Il est la complémentarité logique des matériels ACTISOL, outils à dents pour les travaux plus profonds.

Le Stell'Air Vigne anticipe les pratiques culturales de demain. Dans les itinéraires du travail du sol sans herbicide, il agit sur la partie superficielle par action de rotations verticales des doigts tors en déplaçant la matière (terre) par micros jets et ce entre 7 et 12 km/h. Ce phénomène permet la création de nouveaux faux semis en nettoyant le précédent. L'action de verticalité permet au sol de respirer sans créer de semelle, cause d'érosion, mais préserve l'activité biologique en place. Ce matériel ne nécessite pas d'animation auxiliaire et de surpuissance de traction.

STELL'AIR + SEMOIR, ETANÇONS DE SÉCURITÉ ET MODUL'AIR NOUVELLE GÉNÉRATION

1- Le semoir:

Avec sa trémie de 70 litres et son système d'éclateurs indépendants, le semoir SEPEBA propose une solution pour l'épandage de tous types de graines en maraîchage, vignes, espaces verts et plus largement pour tous les semis sur petites largeurs. Conçu pour être simple mais précis, ce semoir de graines se veut polyvalent : il peut semer du colza à 5 kg/hectare comme de l'avoine à plus de 150 kg/hectare, grâce à ses différents rotors interchangeables. L'entraînement électrique couplé à un variateur électronique permet d'ajuster les réglages directement en cabine.

Grace à cette combinaison, **ACTISOL propose une gestion des couverts végétaux dans leur globalité**, du semis à la destruction. D'autres parts, les stelles permettent de créer un flux de terre favorisant la préparation du lit de semence par tri densimétrique. Les tubes de descente, positionnés entre les Stelles et le rouleau, permettent le semi des couverts végétaux par recouvrement, propice à une bonne germination, tout en profitant du fort débit de chantier du Stell'Air pour leurs de couverts (travail conseillé entre 7-12km/h).

Afin de faciliter les manœuvres en bout de rangs en vignes étroites, l'option relevage vertical du Stell'Air reste disponible avec le semoir SEPEBA. Une plateforme avec échelle d'accès est également de la partie.

2- Les étançons de sécurité:

L'association du Stell'Air avec des dents ACTISOL permet une gestion des sols sur les différents horizons. **ACTISOL innove** en proposant désormais des étançons à sécurité boulon afin de sécuriser votre matériel ainsi que vos travaux dans les terrains les plus exigeants; permettant un dégagement de la dent en cas d'obstacle sans changer l'encombrement de la dent.

3- Le Modul'air nouvelle génération:

L'émetteur Modul'Air reprend les caractéristiques d'un élément de Stell'Air, mais sous forme de structure fixe. Son montage sur gogue papillon offre des possibilités de réglages d'orientation et d'inclinaison de précision. Son positionnement en latéral sur l'outil Stell'Air permet d'ajuster la largeur de travail aux dimensions des vignes ou de s'intégrer dans l'itinéraire Intercep par recouvrement.

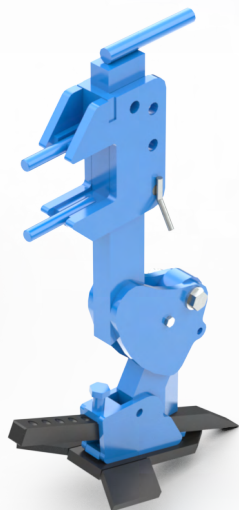
Cette année, le Modul'air fait peau neuve avec le système «GEARBOX». Ce dernier propose 7 positions grâce à une grille permettant un réglage de 0 à 18° par pas de 3°. Conjugué à l'angle initial de 12° des Modul'air par rapport au sens d'avancement, les stelles peuvent ainsi s'orienter de 12 à 30°. Le levier de serrage excentrique assure un verrouillage de la position rapide et sans outils.



Composition complète:
Stell'Air + Semoir + Étançons et Modul'air

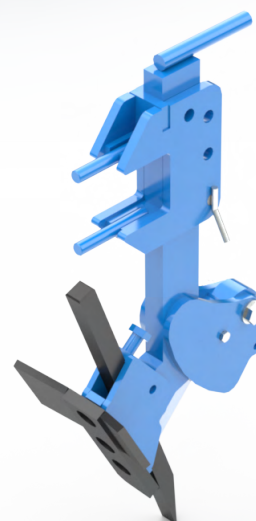


Modul'air système
«GEARBOX»



Position de travail

Étançons de sécurité



Position d'effacement