



Une solution de traçabilité unitaire, unique au monde

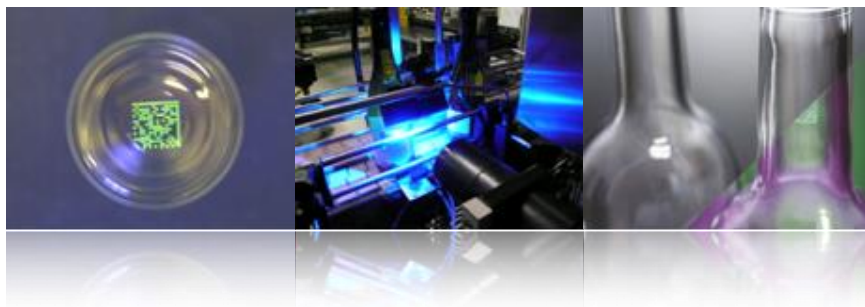


DOSSIER DE PRESSE

DOSSIER DE PRESSE

SOMMAIRE

Présentation de l'entreprise	P 3
La technologie Glass In®	P 4
Historique	P 5
Marché	P 6
Verre	P 6
Vin & Spiritueux	P 6
Pharmaceutique	P 7
Cosmétique	P 7
Autres supports	P 8
Athéor en chiffres	P 9
Mot du Président	P 9
Contact	P 9



PRESENTATION DE L'ENTREPRISE

En se positionnant dans l'ingénierie de solutions de traçabilité sécurisée, Athéor® apporte aux industries du secteur pharmaceutique, agroalimentaire et cosmétique, des réponses aux besoins de traçabilité réglementaire et de suivi de production des produits en verre. Par ailleurs, elle propose aussi des moyens de lutte contre les marchés parallèles et la contrefaçon.

Implantée à Montpellier, Athéor® est spécialiste en solutions de traçabilité unitaire grâce à une technique innovante de marquage sur verre. Unique au monde, cette méthode s'adresse aux professionnels de l'industrie pharmaceutique, du verre, de la cosmétique et de l'agro-alimentaire (en particulier vin et spiritueux).

L'objectif numéro 1 du Glass'in® est d'être un outil pour la traçabilité industrielle unitaire car celle-ci est une exigence liée à la qualité. À ce titre, il s'agit d'un véritable enjeu pour l'ensemble des industriels.

La traçabilité se définit comme l'aptitude à retrouver l'historique, l'utilisation ou la localisation d'une entité au moyen d'identifications enregistrées. La mise en application d'un système de traçabilité de qualité a pour objectif d'assurer : le respect de la réglementation, le contrôle des responsabilités, l'amélioration du suivi des flux logistiques, la démarche qualité optimale et enfin la sécurité des consommateurs. Grâce à Athéor®, la transparence est de mise.

De plus, la technologie Glass'in® est un moyen de lutte contre de la contrefaçon, qui est en augmentation permanente, perte estimée à 36€ millions pour entreprise du vin et 100€ millions pour les spiritueux et 100€ millions pour l'Etat Français (source vitisphere). Celle-ci a toujours existé. Cependant avec l'augmentation vertigineuse du prix de certaines bouteilles et l'image de luxe auxquels ces mêmes produits d'exceptions sont associés, la contrefaçon se veut plus pernicieuse. Athéor® offre un produit innovant et unique au monde pour réduire ce fléau.

Grâce à son développement et à la confiance de ses clients, Athéor® s'attache désormais au marché à l'international et s'attache à développer des solutions personnalisées, marché en croissance de 5,3% par an sur la période 2017-2022 qui devrait atteindre 3,6 milliards de dollars 2022.

LA TECHNOLOGIE GLASS IN ®

Le Glass'in ®, protégé par deux brevets, est un codage unitaire, visible ou invisible dédié à la traçabilité des emballages verre : il se dépose par jet d'encre et sous éclairage LED, il se transforme en verre, incorporant des composés optiquement actifs. Une fois greffé par des liaisons chimiques au support, il devient indélébile aux solvants.

L'encre Glass'in®, sous illumination LED, se transforme en verre hybride d'une épaisseur nanométrique. Les composés actifs fluorescents, choisis en fonction de l'application, sont ainsi encapsulés dans la matière par une liaison chimique.

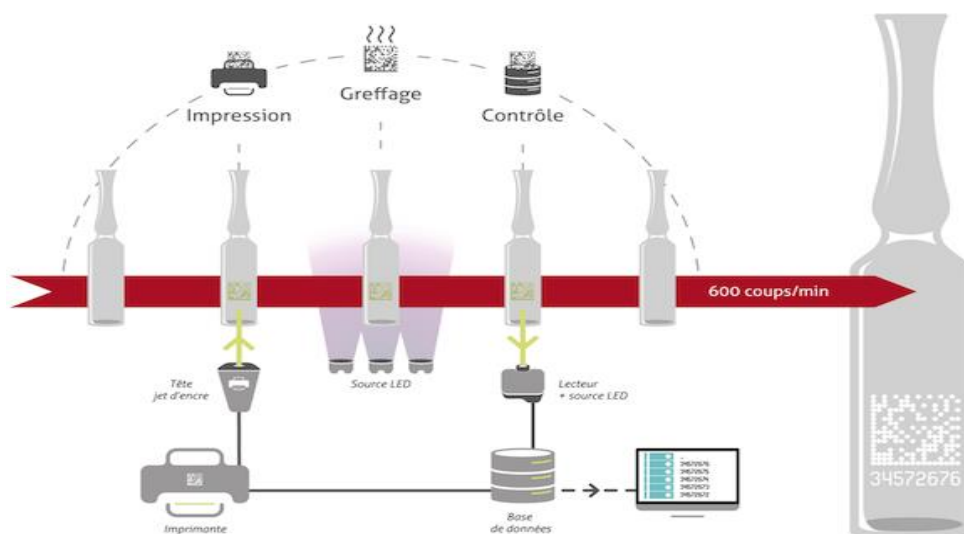
L'originalité du produit Atheor® se situe dans la tenue sur le verre par rapport à une encre classique.

Un lecteur optique industriel permet de lire le marquage, quelle que soit la couleur du verre ou du contenu, de l'identifier ou de l'authentifier, qu'il soit sous forme alphanumérique ou datamatrix (code 2D). Ce procédé permet avec facilité la relecture du code sur une ligne de production.

L'ensemble de marquage se positionne directement sur les chaînes de production et donne la possibilité de travailler en dynamique à des cadences rapides dépassant 400 coups/min.

L'avantage de cette technologie est qu'elle ne nécessite qu'un équipement simple et bien connu à savoir de matériel standard industriel ainsi qu'un système de réticulation, les led pour lancer la réaction d'accroche de l'encre Glass'in® au verre.

L'encre Glass'in® se greffe au verre à température ambiante et ne génère pas de microfissures.



Après avoir constaté l'absence de technologie fiable et industrielle pour le marquage des emballages en verre, Jean-Denis Borrás mène une réflexion : « J'étais en quête d'une solution pour garantir la traçabilité des produits, la lutte contre les contrefaçons et la protection des marques. J'ai rencontré le laboratoire AM2N (Architectures Moléculaires et Matériaux Nanostructurés) avec qui nous avons collaboré pour réaliser un transfert de technologie ».

Son projet est alors incubé par BIC (Business Innovation Center) Cap Oméga et LRI (Languedoc Roussillon incubation). Et grâce à sa mise en relation avec le directeur de recherche au sein de l'IGM (l'Institut Charles Gerhardt), Olivier Dautel, il brevète un nouveau concept. Ce dernier remporte le concours national d'aide à la création des technologies innovantes du ministère de l'Intérieur. Doté d'une subvention à hauteur de 150 000 euros, Jean-Denis Borrás crée Athéor® en 2010. L'objectif est alors d'adapter ce process de laboratoire en modèle industriel. Camille Borrás, avec une double compétence en chimie et en management administratif des entreprises, est alors en charge de la synthèse de la formulation et de la production de l'encre solgel Glass'in® pour la traçabilité. Depuis, un jeune docteur est venu étoffer l'équipe pour étendre et enrichir l'offre d'Athéor®.

Fort de cette croissance avec de nouvelles innovations courant 2018, Athéor® poursuit son ascension de quoi élargir sa clientèle. Gage de qualité, un des plus grands champenois français lui fait confiance pour tracer ses bouteilles à la bulle.

Athéor® a été récompensée par de nombreux prix :

- Lauréat du concours i-LAB anciennement concours national d'aide à la création d'entreprises de technologie innovante du ministère de l'Enseignement supérieur et de la Recherche en 2009
- Lauréat du prix Sciences de la matière et technologie, Ader, en 2009
- Lauréat en 2010, du Grand prix Siemens de l'innovation, prix "jeunes pousses"
- Lauréat en 2011, du Prix chercheur d'avenir
- Lauréat en 2016, du Prix Fournisseurs & Services aux EEA du concours Sud'Innov
- Nominé à Occinov' 2017 dans la catégorie agriculture.

LE VERRE

Dans un contexte de mondialisation, la demande de traçabilité, de sécurité et de transparence se fait de plus en plus ressentir.

Face à ces changements, les entreprises peuvent être confrontées à certains problèmes :

- De logistique dans la chaîne de production
- Erreurs de mélange
- Suivi du produit tout au long du cycle de vie
- Retour de produits non conformes
- Perte de temps dans la recherche d'informations
- Contrôle des circuits de distribution

Le Glass'in apporte une solution de lutte active contre la fraude et la contrefaçon:

Les tatouages sont unitaires invisibles, indélébiles, inimitables et infalsifiables.

Les autres identifiants visibles deviennent des leurres pour les contrefacteurs.

Il est plus facilement lisible que le marquage laser, il ne s'efface pas comme le jet d'encre classique, il ne se décolle pas comme une étiquette.

Glass'in® permet de lutter contre la contrefaçon par la mise en place d'une bonne gestion de la traçabilité unitaire.

VIN & SPIRITUEUX

Glass'in® permet de tracer votre bouteille dès l'embouteillage et de la suivre tout au long de son cycle d'utilisation.

Sécurité alimentaire, la traçabilité est essentielle et notamment chez les embouteilleurs ou les domaines viticoles de mise en bouteille.

Glass'in® marque de façon permanente la bouteille sans en affecter l'aspect visuel. Par exemple, Glass'in® trace la bouteille et évite les mélanges en tiré bouché ou méthode champenoise.

Grâce à un suivi informatique, le procédé Glass'in® permet, en cas de problème, de retrouver les lots stockés et / ou livrés. Le Glass'in® peut permettre d'authentifier le produit jusqu'à l'utilisateur final.

Cette solution d'impression de sécurité limite le retrait inutile d'une quantité considérable de bouteilles en cas de désagrément. Par conséquent d'éviter des dommages commerciaux.

Glass'in® permet de lutter efficacement contre la contrefaçon par la mise a place d'une bonne gestion de la traçabilité unitaire

PHARMACEUTIQUE

La traçabilité des produits pharmaceutiques est soumise à une exigence réglementaire et normative stricte.

Pour répondre à cet objectif, les industriels de la pharmacie sont en permanence en recherche de nouvelles solutions garantissant l'identification et la traçabilité précise des produits issus de leur production. Athéor est à la pointe pour répondre à leurs doléances.

Les enjeux de l'étiquette de traçabilité pharmaceutique en question sont non seulement liés à la performance de production, mais également de nature esthétique.

Pour tracer les flacons qui sortent des lignes de production chaque année, l'étiquette se doit de répondre aux contraintes de tenue aux alcools, de résistance en passage autoclave, de transparence sur le verre. Glass'in® s'applique à tout moment dans le cycle du conditionnement sans altérer le contenu et évite les contaminations croisées.

De plus, dans un souci qualitatif particulier, Glass'in® différencie un produit original d'un produit contrefait. Glass'in® est lisible en dynamique grâce à son lecteur.

COSMETIQUE

La cosmétique est un secteur particulièrement sensible à la contrefaçon et aux marchés parallèles. Travaillant avec les plus grands groupes cosmétiques internationaux, Athéor propose des solutions pour identifier et authentifier les produits de beauté afin de protéger les marques et les consommateurs.

Dans le cadre de sa recherche constante de réponses adaptées et innovantes, Athéor propose désormais une nouvelle solution d'identification : le Glass'in®, un identifiant unique et inaltérable. La technologie brevetée Glass'in® développée par Athéor permet de greffer et d'encapsuler des composés optiquement actifs directement sur des supports verre.

Elle consiste en un marquage par jet d'encre associé à une activation sous rayonnement UV, auquel s'ajoute un équipement de contrôle par lecteur optique. La sérialisation n'est pas obligatoire. Glass'in® permet l'identification de manière unitaire des flacons en verre.

Invisible et infalsifiable, qui n'altère pas l'esthétique, Grâce au conditionnement et au procédé Glass'in®, l'industrie de la cosmétique peut contrôler de façon unitaire ses réseaux de distribution.

AUTRES SUPPORTS

L'encre Glass'in®, s'applique sur tous les supports en verre comme le verre plat ou même des verres naturels l'obsidienne, mais aussi pour des applications sur des métaux comme l'aluminium, ou l'étain.

Grâce à son accrochée, à ses molécules infalsifiables et aux compétences en chimie de l'équipe, Athéor peut tracer une carafe en cristal, des hublots d'avion en verre trempé, mais également des supports en aluminium ou métaux avec oxydation. De nombreuses industries sont concernées par la traçabilité telle que :

- l'automobile, l'aéronautique
- l'industrie du bâtiment
- l'Industrie agroalimentaire
- l'Industrie de la chimie, parachimie
Athéor a la solution d'étiquetage dans le domaine métal :
- Étiquetage de pièces automobiles (pots d'échappement, durites, carrosserie...)
- Étiquetage de poutrelles métalliques, treillis soudés...

Athéor possède la faculté de réagir très rapidement et d'adapter ou intégrer les dernières technologies dans sa gamme de marqueurs et d'imprimantes. Par l'utilisation de ses compétences en chimies, mécanique, et du monde de l'industrie. Toujours à l'écoute des aspirations des divers secteurs, Athéor est en mesure d'offrir la solution la plus optimisée.

L'utilisateur peut donc être assuré d'une traçabilité continue grâce aux équipements d'Athéor. L'équipe met tout en œuvre pour que les clients soient confortés dans leur choix.

Il s'agit de tracer pour mieux retrouver.

ATHEOR EN CHIFFRES

20 000 000 de bouteilles par an
20 000 bouteilles / heure
2010 : création d'Athéor
77% du CA injecté dans l'innovation
5 années pour industrialisation
4 salariés

MOT DU PRESIDENT



Jean-Denis Borrás, président de l'entreprise Athéor®

« Grâce à mon équipe et à l'aide d'Olivier Dautel, nous avons breveté un nouveau procédé de traçabilité unitaire. Nos clients, se voient proposer une solution de licence et un consommable fiable ».

CONTACT

Camille Borrás
41 rue Yves-Montand
34 080 Montpellier
Tél. 06 98 58 32 94
info@atheor.com
<http://www.atheor.com/>

